



INSTITUTO DE ESTUDIOS ECONOMICOS

## COMENTARIO

El **Indicador General del ICom** al mes de Diciembre se ubicó en 32,1 cifra superior a la correspondiente al mes anterior y superior al promedio del indicador.

Al 31 de Diciembre, las **existencias** de trigo, maíz, soja y girasol se ubicaron en 9,7; 2,2; 5,2 y 0,1 millones de toneladas, presentando variaciones que representan 3,1%, 79,2%, 26,9% y -75,7% respectivamente al compararlas con las de la misma fecha del 2006.

Por su parte, la **capacidad de almacenaje** utilizada asciende a 19,4 millones de toneladas, cifra equivalente a un 38% de la capacidad instalada.

La **molienda de granos** acumulada a Noviembre del año 2007 respecto de igual período del año anterior, fue superior para el trigo (13,2%), la soja (8,4%) y el maíz (2,4%), pero fue inferior para el girasol (-15,3%).

Las **producciones de aceites y subproductos oleaginosos** a Noviembre presentaron variaciones positivas respecto al mismo mes del año 2006 para pellets de soja y aceite de soja (7,1% y 10,7% respectivamente), al tiempo que el aceite de girasol y los pellets de girasol mostraron una variación negativa de -19,8% y -15,8% respectivamente.

Las **ventas externas** en Diciembre presentaron aumentos con respecto al mismo período del año pasado para los montos (78,6%), precios (61%), volúmenes (11,1%), y los embarques (4,3%). Con respecto al mes anterior existen aumentos para los precios promedios (13%), pero descensos para los montos (-7,8%), los volúmenes (-18,3%) y embarques (-2,5%).

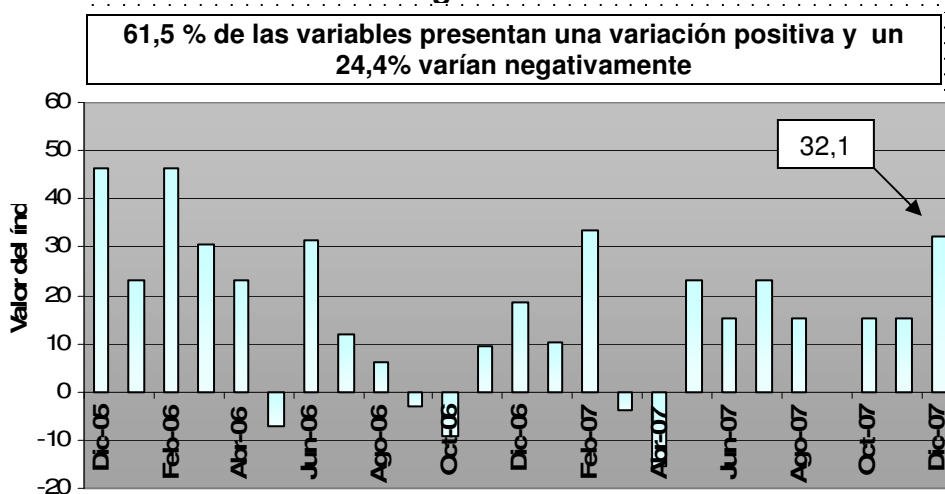
La **liquidación de divisas** en Diciembre mostró una variación positiva con respecto el mes anterior (6,6%), y una variación positiva con respecto al mismo mes del año 2006 (51,9%). El acumulado al mes de diciembre arroja una cifra de U\$S 17.577 millones de dólares.

El **costo del flete marítimo orientativo para granos** arrojó una variación mensual e interanual positiva para todos los destinos.

Al mes de Diciembre, los **diferenciales de precios** entre similares posiciones de distintas plazas de los Mercados de Futuros son los siguientes: para el trigo (50,6%), para la soja (40,0%) y para el maíz (24,5%). Los tres cultivos muestran aumentos con respecto a igual período del 2006. Para el día 28 de enero, podemos observar los siguientes porcentajes de diferenciales: Maíz 24,4% y Soja 35,8%.

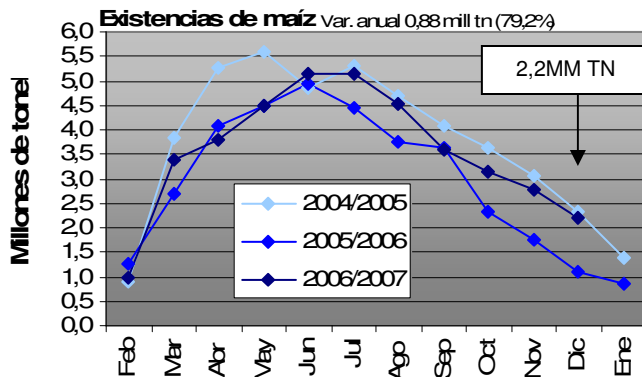
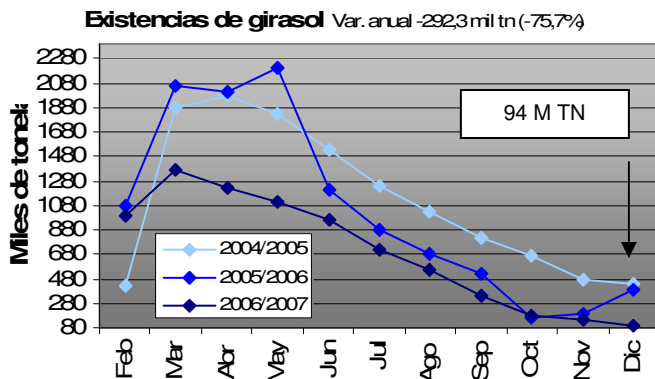
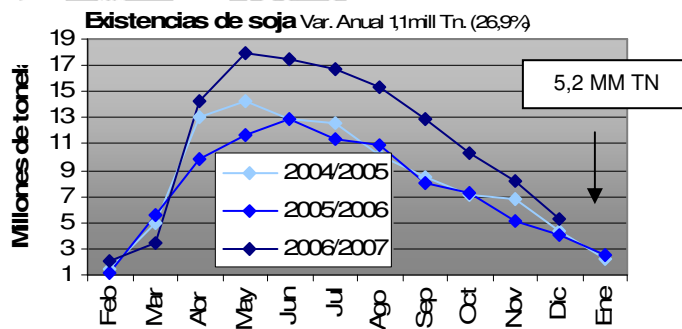
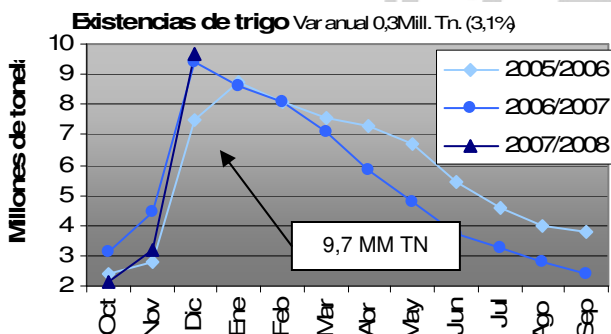
El **Índice de Precios de Materias Primas** de Diciembre se ubicó en un valor de 180 superior al valor registrado en el mes anterior. En términos interanuales la suba fue de 47,8%.

### Indicador general del ICom

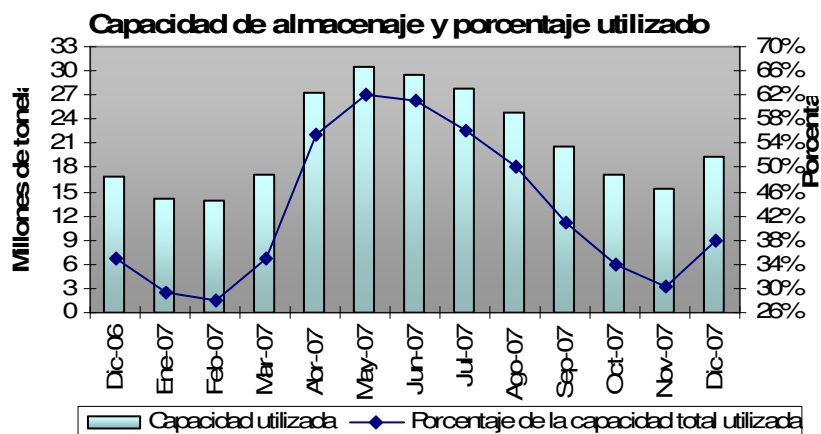


Fuente: Elaboración propia.

### Existencias



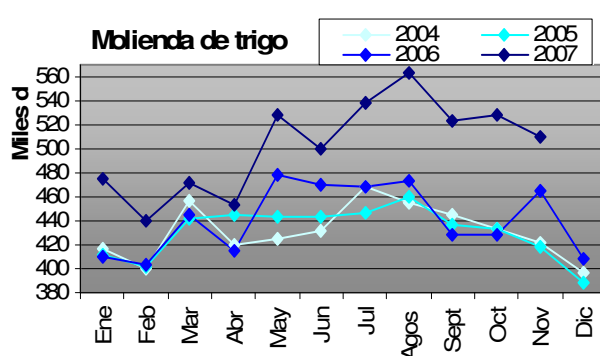
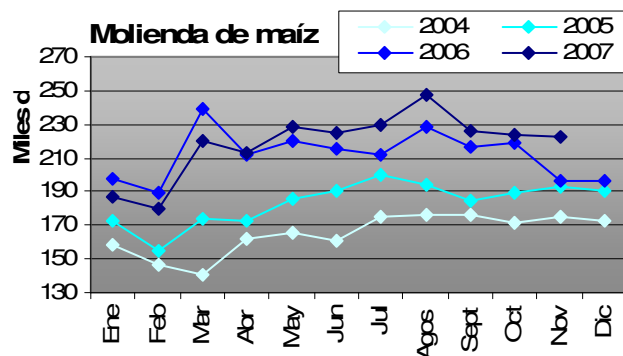
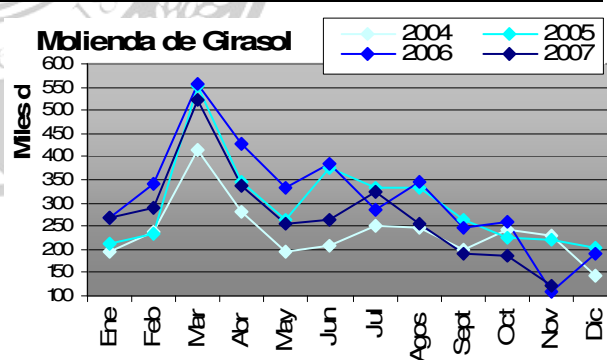
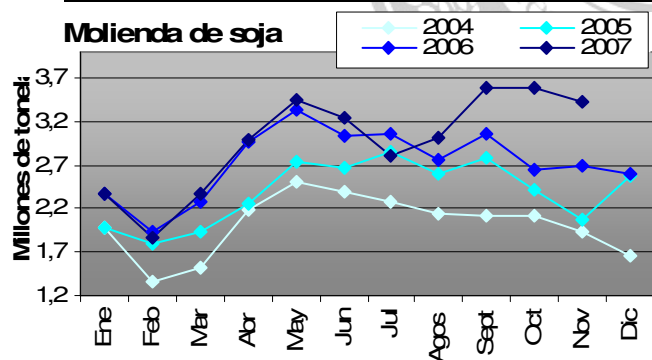
Fuente: ONCCA. No se incluye el cereal depositado en el campo de productores, por no haber ingresado al circuito comercial.



Fuente: ONCCA. La capacidad de almacenaje está calculada en base a trigo PH 80.

### Molienda de granos (en toneladas)

	Acumulado a Noviembre 2007	Acumulado a Noviembre 2006	Variación
Soja	32.668.741	30.120.900	7,8%
Girasol	3.017.162	3.565.638	-15,3%
	Acumulado a Noviembre 2007	Acumulado a Noviembre 2006	Variación
Trigo	5.532.552	4.886.260	13,2%
Maíz	2.404.025	2.347.112	2,4%

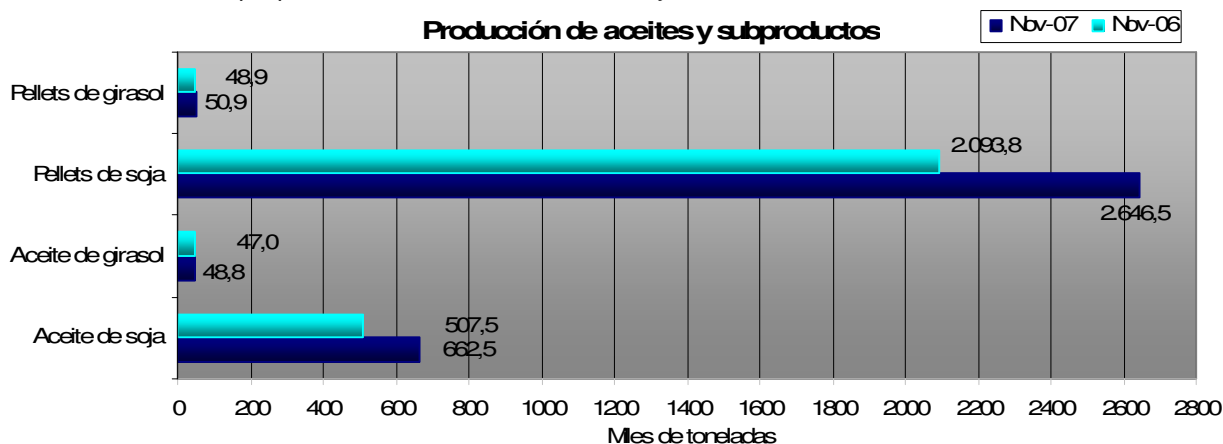


Fuente: Elaboración propia en base a datos de la SAGPyA, últimos datos disponibles.

**Producción de aceites y subproductos (en toneladas)**

	Acumulado a Noviembre 2007	Acumulado a Noviembre 2006	Variación
Aceite de soja	6.271.270	5.663.420	10,7%
Pellets de soja	25.154.070	23.484.100	7,1%
Aceite de girasol	1.206.330	1.503.230	-19,8%
Pellets de girasol	1.296.250	1.539.960	-15,8%

Fuente: elaboración propia en base a datos de la SAGPyA.


**Comercio exterior de granos y subproductos**

	Diciembre 2007	Noviembre 2007	Variación	Diciembre 2006	Variación
Monto (millones de u\$s)	1.491,3	1.618,0	-7,8%	834,6	78,6%
Precios promedio (u\$s por ton.)	372	329	13,0%	231	61,0%
Volumen (millones de ton.)	4,0	4,9	-18,3%	3,6	11,1%
Embarques (unidades)	3.157	3.238	-2,5%	3.024	4,3%

Fuente: Elaboración propia en base a datos del SENASA.

**Exportaciones de los principales granos (en toneladas) D.J.V.E**

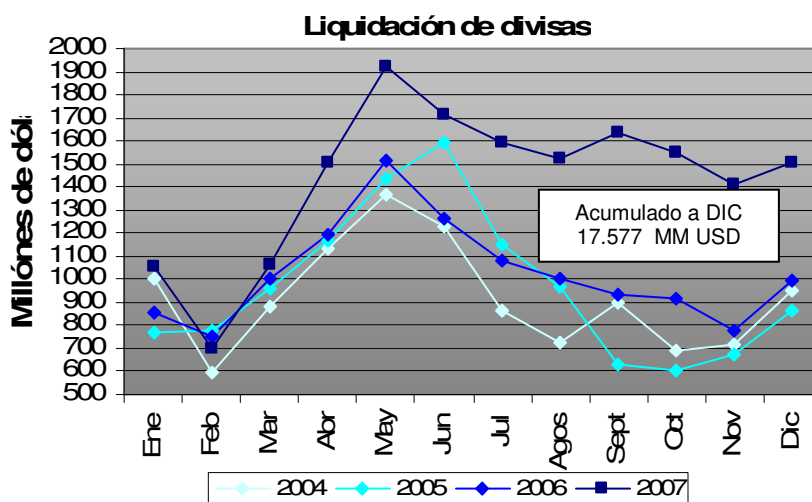
	Declaraciones Juradas de Ventas al Exterior	
	Al 26/01/2008	
	Campaña 06/07	Campaña 07/08
Trigo	8.901.647	7.046.805
Maíz	13.507.268	51.326
Soja	11.873.279	8.619.900
Harina de soja	23.946.414	8.290.696
Aceite de soja	5.720.538	2.020.272
Aceite de girasol	732.269	582.750
Harina de Girasol	811.921	372.398

Fuente: Elaboración propia en base a Dirección de Mercados Agroalimentarios (SAGPyA).

### Liquidación de divisas de los industriales de oleaginosos y exportadores de cereales (en millones de dólares)

	Diciembre 2007	Noviembre 2007	Variación	Diciembre 2006	Variación
Liquidación	1.505,7	1.412,2	6,6%	991,3	51,9%

Fuente: Elaboración propia en base a datos de CIARA.



Fuente: Elaboración propia en base a datos de CIARA.

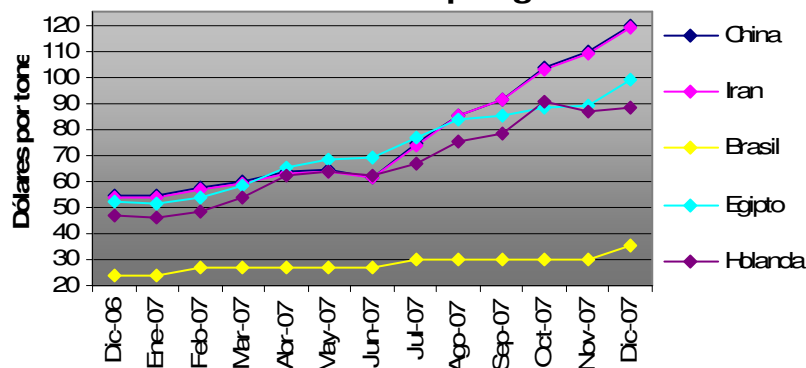
### Flete marítimo orientativo para granos

Destino	Diciembre 2007	Noviembre 2007	Variación	Diciembre 2006	Variación
China <sup>(2)</sup>	119,5	109,5	10,0%	54,5	119,2%
Irán <sup>(2)</sup>	119,0	109,0	9,1%	54,0	120,3%
Brasil <sup>(2)</sup>	35,0	30,0	16,6%	24,0	45,8%
Egipto <sup>(2)</sup>	99,0	89,0	11,2%	52,5	88,6%
Holanda <sup>(3)</sup>	88,5	86,5	2,3%	46,5	90,3%

<sup>(2)</sup> Barcos con porte de 40000 toneladas. <sup>(3)</sup> Barcos con porte de 25000 toneladas.

Fuente: Área Regímenes Especiales – Dirección de Mercados Agroalimentarios, SAGPyA.

### Fletes orientativos para granos



Fuente: Elaboración propia en base a datos del Área de Regímenes Especiales - Dirección de Mercados Agroalimentarios, SAGPyA.



**Flete por camión, a granel (en pesos por tonelada)**

Kilómetros	Diciembre 2007	Noviembre 2007	Variación	Diciembre 2006	Variación
20	13,0	13,0	-	9,7	34,0%
100	29,4	29,4	-	21,5	36,7%
500	97,0	97,0	-	71,6	35,4%
1000	180,2	180,2	-	128,3	40,4%

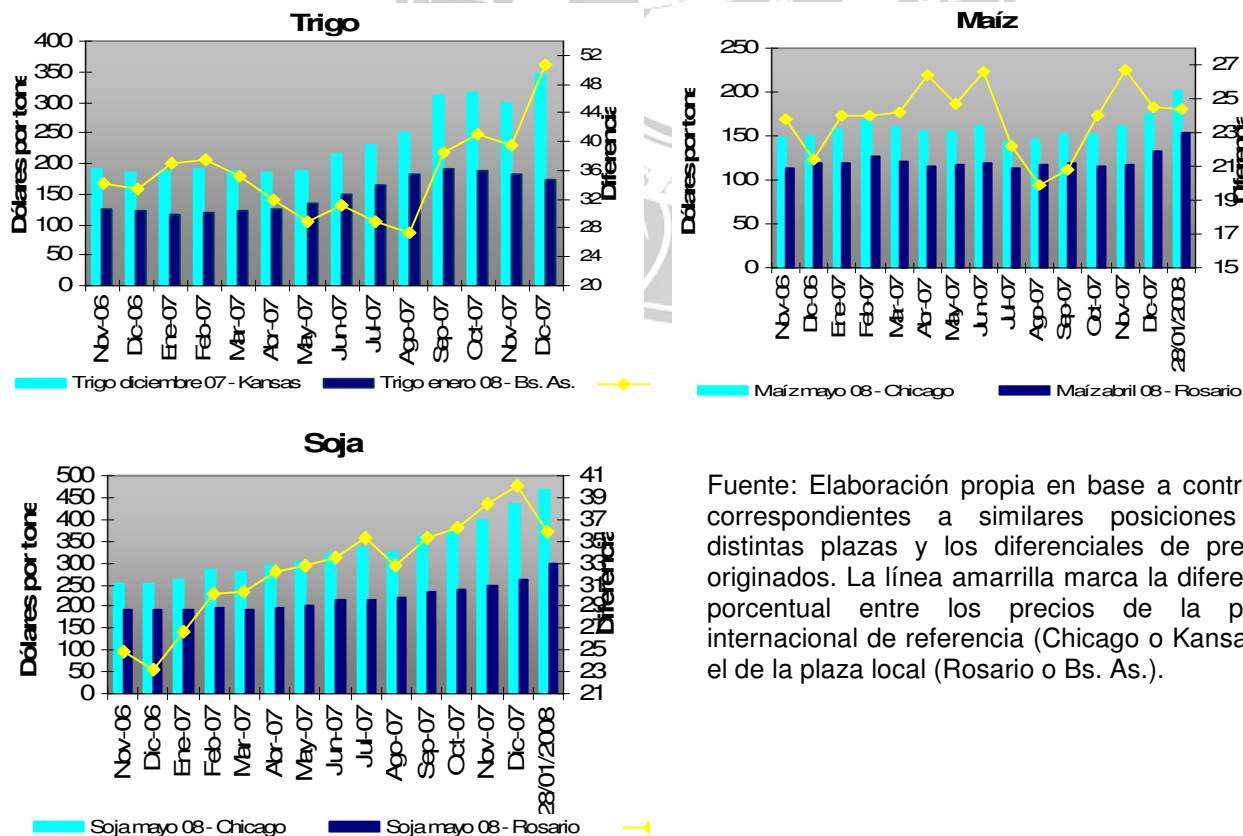
Se consideran camiones con capacidad de carga de 30 toneladas.

Fuente: Área Regímenes Especiales – Dirección de Mercados Agroalimentarios, SAGPyA.

**Camiones arribados en puerto**

Puerto	Diciembre 2007	Noviembre 2007	Variación
Rosario y zona	26.308	36.389	-27,7%
Dársena y Buenos Aires	2.624	2.212	18,6%
Necochea	553	905	-38,8%
Bahía Blanca	2.080	3.709	-43,9%

Fuente: Elaboración propia en base a datos de la Cámara Gremial de Recibidores de Cereales, Oleaginosas y Afines de la Bolsa de Cereales.

**Diferencial de precios en mercados de futuros**


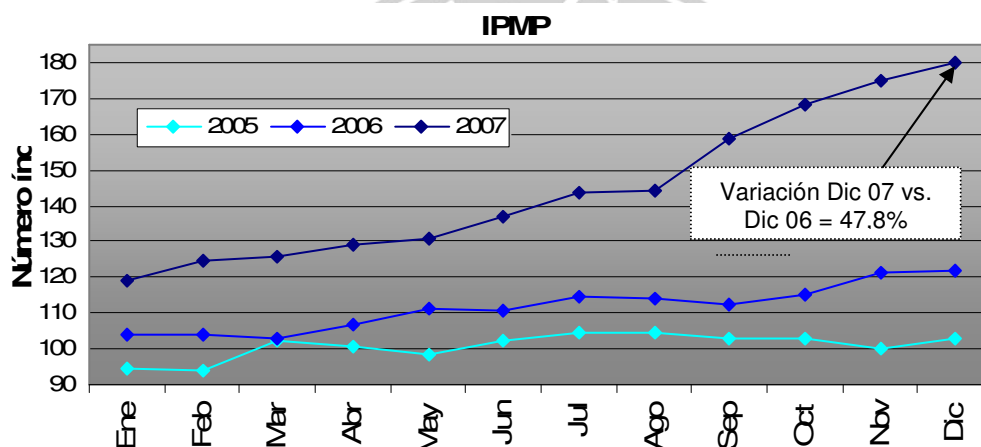
Fuente: Elaboración propia en base a contratos correspondientes a similares posiciones de distintas plazas y los diferenciales de precios originados. La línea amarilla marca la diferencia porcentual entre los precios de la plaza internacional de referencia (Chicago o Kansas) y el de la plaza local (Rosario o Bs. As.).

**Brasil: Precios de indiferencia del trigo importado (en dólares por tonelada)**

	Precio de Indiferencia	Diferencia respecto FOB Argentina
EE.UU Hard Red #2	429,2	94,2
Canadá Feed Wheat #2	276,4	-58,5

Fuente: Elaboración propia. El precio de indiferencia se obtiene adicionando el 10,5% (arancel de importación extra zona) al precio FOB de los países seleccionados. La diferencia es respecto al precio FOB Ptos. Argentinos del 29 de Enero de 2008 (335 dólares por tonelada).

**Índice de precios de las materias primas (en dólares estadounidenses)**



Fuente: Elaboración propia en base a datos del Banco Central de la República Argentina. Base diciembre 1995 = 100.